



ทำไมต้องเป็นรูปแบบมาตรฐานทางการเงินของประเทศไทย

ภาษีหัก ณ. ที่จ่าย (WHT)

ฟังก์ชันนี้มีความจำเป็นเพื่อรองรับความต้องการสำหรับประเทศไทย โดยเป็นศูนย์กลางครอบคลุมข้อมูลของภาษีหัก ณ. ที่จ่าย ซึ่งไม่สามารถรับรองในรุ่น W1 ของ Dynamics NAV เนื่องจากภาษีหัก ณ. ที่จ่ายจะเกี่ยวกับการทำธุรกรรมทั้งลูกหนี้และเจ้าหนี้ ดังนั้นจึงจำเป็นต้องมีการพัฒนา และการปรับแต่งรวมถึงการตั้งค่าโปรแกรมเพิ่มเติม เพื่อให้สอดคล้องกับการทำงานและเพิ่มประสิทธิภาพ จึงได้มีการพัฒนาระบบการจัดเก็บภาษีหัก ณ. ที่จ่าย เพื่อให้มีการจัดทำรายงานและสถิติที่เกี่ยวข้องกับภาษีหัก ณ. ที่จ่ายตามรูปแบบที่กฎหมายกำหนด

ผู้จัดการเงินสดย่อย

ในความเป็นจริงแล้วฟังก์ชันนี้ไม่ได้ถูกกำหนดเป็นมาตรฐานจากหน่วยงานภาครัฐของไทย หากแต่เป็นระบบงานหนึ่งที่ได้รับภารกิจจากลูกค้ามากที่สุด เพื่อให้มีความสะดวกในการควบคุมการเบิกจ่ายเงินสดย่อยและค่าใช้จ่ายต่างๆ ใน Dynamics NAV.

การยื่นชำระภาษี

หลังจากที่ได้มีการเริ่มใช้งานฟังก์ชันภาษีหัก ณ. ที่จ่ายของนาวิเวิลด์แล้ว ลูกค้าสงสัยว่าทำไมฟังก์ชันการทำงานที่เป็นประโยชน์ดังกล่าวจึงไม่สามารถใช้ได้กับ VAT ใน NAV มาตรฐาน ซึ่งทำให้เรามีความคิดในการคำนวณ อนุมัติและชำระภาษีทั้งหมดในรูปแบบเดียวกัน เพื่อนำไปประยุกต์ใช้กับรูปแบบเดียวกับฟังก์ชันภาษีหัก ณ. ที่จ่าย

การชำระเงินด้วยเช็ค

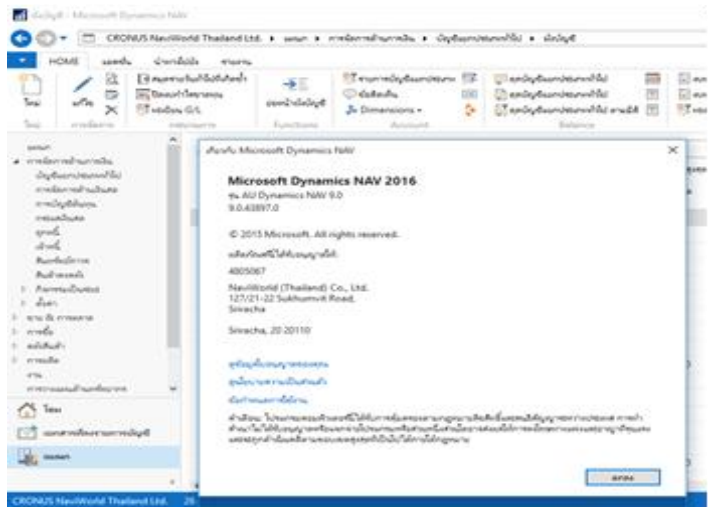
- เช็คลงวันที่ล่วงหน้า
- พิมพ์เช็คตามรูปแบบของแต่ละธนาคารในประเทศไทย
- การคิดตั้งเช็ค

งบการเงิน

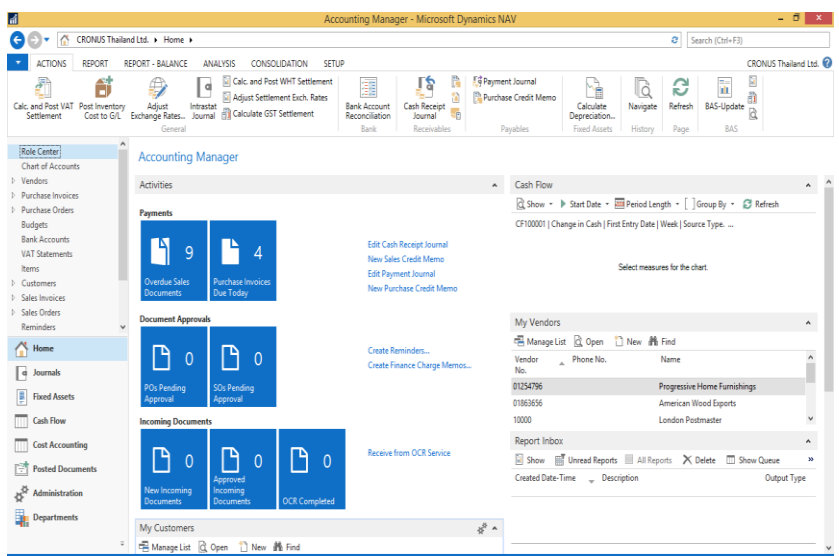
สิ่งหนึ่งที่ขาดหายไปจาก Dynamics NAV ทั่วโลก, ปัจจุบันนาวิเวิลด์ได้ทำการเพิ่มรายงานพื้นฐานของงบการเงินตามความต้องการของบริษัทต่างๆ:

- งบกำไรขาดทุน
- งบดุล
- กำไรและขาดทุน
- งบกระแสเงินสด

เนื่องด้วยบริษัทใดๆ ที่มีการประกอบธุรกิจในประเทศไทยนั้นจะต้องมีการยื่นแสดงรายงานและงบการเงินตามที่กฎหมายกำหนด, ซึ่งควรจะใช้งานได้โดยตรงจากซอฟต์แวร์บัญชีหรือโปรแกรม ERP เช่นเดียวกันกับกรณีของโปรแกรม ERP สากลส่วนใหญ่ แม้แต่ Dynamics NAV ฉบับภาษาไทยจะมีฟังก์ชันการทำงานเพื่อรองรับการทำงานแบบท้องถิ่นที่ลูกค้าต้องการ บริษัทที่ใช้งานรูปแบบฐานข้อมูล Dynamics NAV ทั่วโลกในประเทศไทยนั้นต้องเผชิญกับความท้าทายที่ยิ่งใหญ่



นาวิเวิลด์ ไทยแลนด์ ได้มีการพัฒนาเป็น localization package ขึ้น ซึ่งสามารถทำงานร่วมกันได้กับ Dynamics NAV เวอร์ชันภาษาไทยเช่นเดียวกันกับเวอร์ชัน (W1) ทั่วโลก



รายงานที่ต้องแสดงต่อสรรพากร

รายงานตามกฎหมาย

1. ภาษีหัก ณ. ที่จ่าย ภ.ง.ด. 50 ทวิ
2. ภาษีหัก ณ. ที่จ่าย ภ.ง.ด. 1
3. ภาษีหัก ณ. ที่จ่าย ภ.ง.ด. 3
4. ภาษีหัก ณ. ที่จ่าย ภ.ง.ด. 53
5. ภาษีหัก ณ. ที่จ่าย ภ.ง.ด. 54

รายงานเพื่อสนับสนุนการดำเนินงาน

1. รายงานการแสดงความเคลื่อนไหวของสินค้า
2. รายงานภาษีมูลค่าเพิ่มของผู้ขาย
3. รายงานภาษีมูลค่าเพิ่มของลูกค้า
4. รายงานการวิเคราะห์งบการเงิน

ทางเลือกอื่นๆ

1. การจ่ายเงินแบบอิเล็กทรอนิกส์ (ธนาคารกรุงไทย)
2. รูปแบบเช็ค
3. ลายเซ็นอิเล็กทรอนิกส์
4. ขั้นตอนการทำงาน

เอกสารใบสำคัญ

แม้ว่า บริษัทจะได้รับการอนุมัติเอกสารอิเล็กทรอนิกส์เป็นจำนวนมาก แต่บริษัทส่วนใหญ่ในประเทศไทยยังคงมีความต้องการพิมพ์เอกสารใบสำคัญต่างๆ เพื่อขออนุมัติหรือรับทราบธุรกรรมบางอย่าง โดยได้รับการลงนามจากผู้มีอำนาจ:

1. เงินสดย่อย
2. การชำระเงิน (การรับเงินและการจ่ายเงิน)
3. การบันทึกการขาย
4. การบันทึกการขายซื้อ
5. การบันทึกการขายรับเงิน
6. การบันทึกบัญชีแยกประเภททั่วไป
7. โอนฝากเงิน

ชื่อบริษัทเป็นภาษาไทย

สำหรับเอกสารบางฉบับทางการไทยต้องการข้อมูลบางอย่างเป็นภาษาไทยเช่น ชื่อบริษัทที่พิมพ์เป็นภาษาไทย นาวิเวิลด์ได้พัฒนาฟังก์ชันทำงานที่กำหนดเองเพื่อเพิ่มชื่อหรือคำอธิบายของข้อมูลหลักในหลากหลายภาษาและต้นฉบับ เอกสารที่เกี่ยวข้องสามารถพิมพ์ด้วยคำอธิบายข้อมูลในภาษาใดก็ได้จากตารางการแปล

Language Pack for Thailand

(Requires Thai language in the License)

ทำไมถึงต้องเลือกนาวิเวิลด์?

นาวิเวิลด์ เป็นที่รู้จักกันดีในด้านของความสามารถ เป็นที่นำเชื่อถือได้ในการสร้างนวัตกรรมใหม่ในระดับที่เกินกว่ามาตรฐานเมื่อเปรียบเทียบกับผู้ให้บริการรายอื่นของ Microsoft Business Solution และคู่แข่งโปรแกรม ERP รายอื่นๆ

นาวิเวิลด์เป็นพันธมิตรแต่เพียงผู้เดียวที่ได้รับการรับรองผลิตภัณฑ์จากกรมสรรพากรของประเทศไทย ตั้งแต่ปี ค.ศ 2000 ซึ่งสามารถทำให้ลูกค้าของเรานั้นใจและเชื่อมั่นได้ว่าระบบสามารถรองรับความต้องการในการใช้งานและสอดคล้องกับข้อกำหนดของประเทศไทย ซึ่งมีความสามารถในการประมวลผลข้อมูลทางการเงินตามที่ต้องการและยังสามารถสร้างรายงานทั้งหมดให้อยู่ในรูปแบบที่เหมาะสมโดยใช้ต้นฉบับเป็นภาษาไทย และในเวลาเดียวกันข้อมูลนั้นสามารถใช้สำหรับการรายงานขององค์กรในรูปแบบภาษาอังกฤษหรือภาษาอื่นๆได้ กว่าหลายสิบปีที่ผ่านมาเราทำงานกันอย่างต่อเนื่องเพื่อรักษามาตรฐานของเจ้าหน้าที่ที่ให้คำปรึกษาเกี่ยวกับระบบ การพัฒนาฟังก์ชันใหม่เพิ่มเติมเพื่อตอบสนองความต้องการของลูกค้า และการดำเนินการปรับปรุงรวมถึงพัฒนาระบบ Dynamics-NAV ให้เป็นรุ่นล่าสุดเสมอ.

นาวิเวิลด์ให้ความสำคัญในการบริการและให้ความช่วยเหลือลูกค้าตั้งแต่การออกแบบโครงสร้างระบบ การจัดการและการดำเนินการรวมไปถึงการฝึกอบรมและให้คำปรึกษาแนะนำช่วยเหลือผู้ใช้งาน นาวิเวิลด์ในภูมิภาคเอเชียภูมิใจเสนอลูกค้าด้วยการบริการติดตั้งแบบครบวงจร โดยที่ปรึกษาที่มีความเชี่ยวชาญ และเข้าใจให้ความสำคัญในการส่งมอบงานที่สมบูรณ์แบบตามขอบเขตการทำงานให้อยู่ภายในเวลาและงบประมาณที่ตกลงกันไว้

นาวิเวิลด์มีแพคเกจ localization สำหรับ Microsoft Dynamics ซึ่งเราได้พัฒนาให้บริการรองรับความต้องการตามธุรกิจท้องถิ่นและข้อกำหนดทางกฎหมายสำหรับภูมิภาคเอเชีย ซึ่งปัจจุบันยังไม่มีคู่แข่งที่มีโซลูชันชั้นนำรองรับสำหรับธุรกิจระหว่างประเทศในภูมิภาคเอเชีย

บริษัท นาวิเวิลด์ (ไทยแลนด์) จำกัด |

สำนักงานชลบุรี: 127/ 21 ถนนสุขุมวิท, ตำบล/อำเภอ ศรีราชา, ชลบุรี, 20110 ประเทศไทย

โทร: +66-38-327138

สำนักงานกรุงเทพฯ: อาคารอโศกทาวเวอร์ 219/34, ชั้น 10, ถนนสุขุมวิท 21., ซอยอโศก,

แขวงคลองเตยเหนือ,เขตวัฒนา, กรุงเทพฯ 10110 | โทร: +66 (0) 2- 258 1701|

|อีเมล: info@naviworld-asia.com | www.naviworld-asia.com